

## EINBAUHINWEISE **CAE ULTRA SHIFTER** LANG UND KURZVERSION ZF GETRIEBE



**Die Schaltung ist für Rennfahrzeuge ohne Innenausstattung vorgesehen. Bei eingebauter Mittelkonsole muss diese entfernt werden oder soweit ausgeschnitten werden bis eine entsprechende Freigängigkeit gewährleistet ist.**

**Bei der Langen Ausführung muss im Kadett C und im Ascona A die Handbremse umgebaut werden (Hebel steiler stellen oder nach Links biegen)**

***Alle Muttern / Schrauben bei der Montage einkleben!  
Zur Reinigung aller Alu-Teile Spiritus verwenden.  
Alle beweglichen Teile gelegentlich mit Sprühfett oder Sprühöl mit guten Kriecheigenschaften abschmieren***

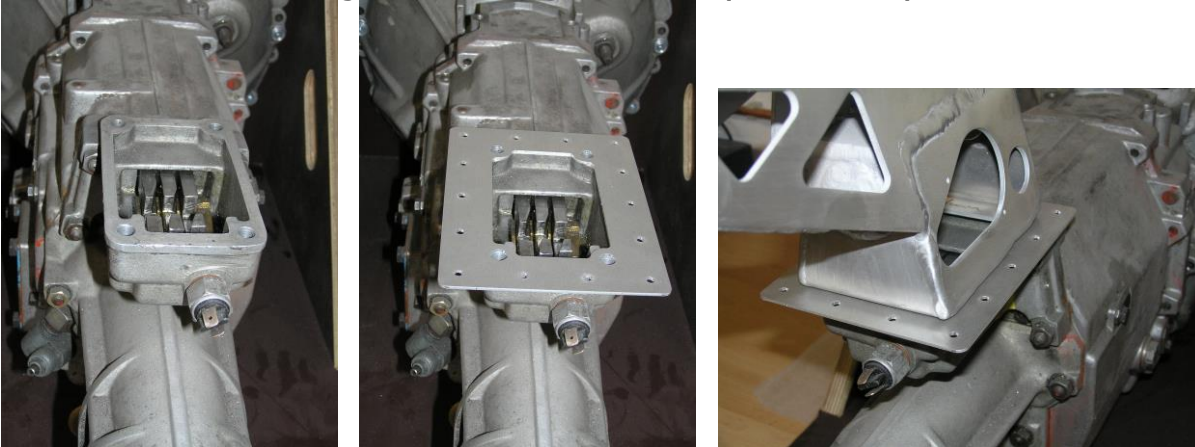
***Regelmäßig in die Schmierbohrung Ø2,5mm über der Fixierschraube Kriechöl sprühen. Dies ist für eine Einwandfreie Funktion unbedingt notwendig.***



- Getriebe in Leerlauf schalten
- Den originalen Schalthebel komplett an den 4 M8er Inbusschrauben vom Getriebe abschrauben.
- **Dichtflächen und Gewindelöcher mit Bremsenreiniger reinigen.**

### DER EINBAU

- Distanzblech auf den Getriebeflansch legen. Die Dichtflächen des Bleches auf Ober- und Unterseite mit geeigneter Dichtmasse ( z.B. Dirko) abdichten.



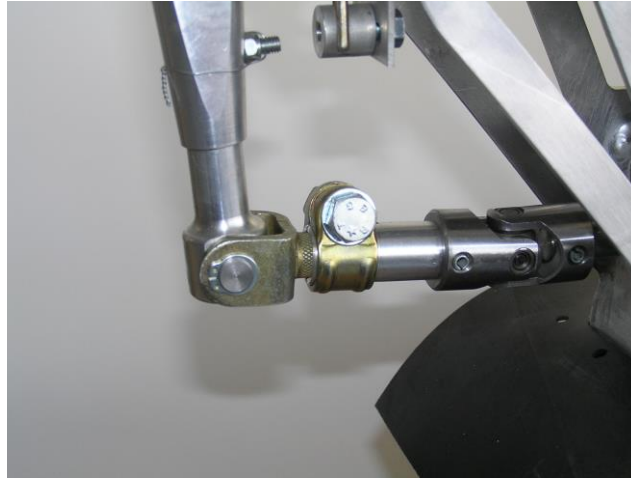
- Auf die 4 Befestigungsschrauben Schraubenkleber mittelfest auftragen.
- Den Schaltbock auf dem Getriebe montieren, dabei den Schaltfinger und die Sperrklötzchen in die Aussparung der Schaltschienen einführen.  
**Unbedingt den mitgelieferten Inbusschlüssel benutzen !!**
- Die Gummiabdeckung am Distanzblech mit den mitgelieferten Schrauben anschrauben, die Schrauben unbedingt einkleben, ggf. das Gummi auch festkleben. Genauso am Tunnel.

***Auch wenn eine andere Art der Tunnelabdeckung gewählt wird, unbedingt das Distanzblech mit einbauen!***

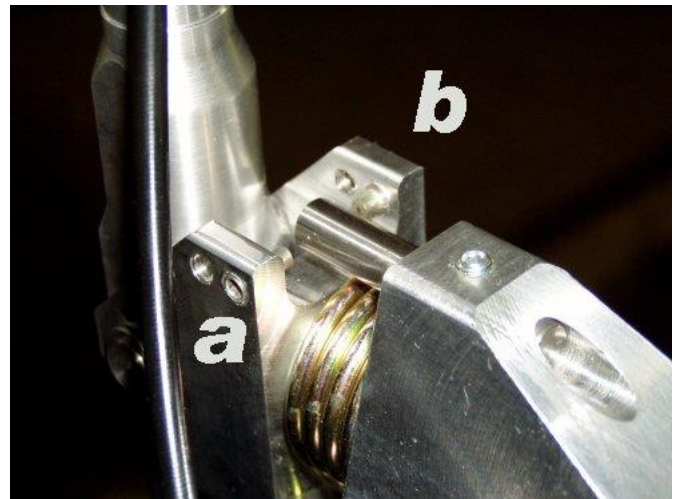
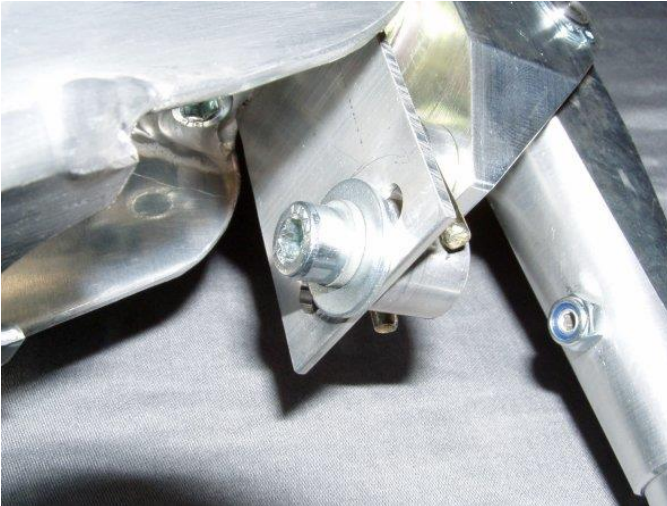
### Einstellung der Schaltwege ZF- Getriebe

**(Shifter ist beim Versand voreingestellt)**

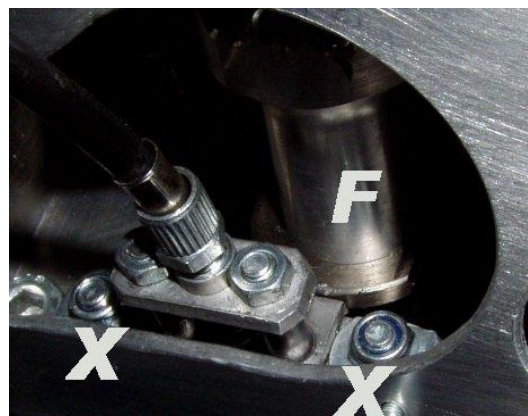
- Getriebe in 2. oder 3. Gang schalten (mittlere Schiene)
- Unter dem Schaltbock mit 5er Inbusschlüssel den unteren Federanschlag einstellen. Der Schaltfinger muss mittig in der Schiene laufen und der Gangwechsel 2-3 sauber funktionieren, sonst nochmals nachjustieren.
- An der Klemmung der Gabel am Ende der 12mm Schaltstange lässt sich vorab die Mittellage des Schalthebels einstellen, dafür die Klemmschelle und den Federanschlag lösen und Schalthebel bei eingelegtem 2. oder 3. Gang senkrecht stellen.



- Per Schalthebel Getriebe in Ebene 4-5 schalten (In Fahrtrichtung linke Schaltschienenengasse) und in Anschlagsschraube **b** einjustieren bis sich die Gänge in Ebene 4-5 sauber wechseln lassen und der Schaltfinger mittig in der Schiene läuft



- Nun per Schalthebel Getriebe in 1-R Gang-Ebene schalten und Anschlagsschraube **a** einschrauben bis sich der 1. Gang sauber einlegen lässt.
- Die Sperre des Rückwärtsganges muss so justiert werden das der Kragen des Schaltfingers **F** in Neutral-Lage 1-R Ebene an der Sperre anliegt. Zum Justieren Muttern **X** lösen, Schalthebel in Ebene 1-R Kippen (Anschlag **a**) Sperre komplett verschieben so dass Anschlag anliegt. Muttern wieder festziehen.



- Sperre über Zug betätigen und prüfen ob sich der Rückwärtsgang einlegen lässt.
- Mechanismus der RW-Sperre fetten.
- Gummistopfen in die  $\varnothing$  25 mm Löcher drücken und Blechdeckel anschrauben.

**CAE WÜNSCHT GUTE FAHRT**

### **DAS DREHBARE SCHALTHEBELUNTERTEIL**

(BEISPIELBILDER)



Diese Fotos verdeutlichen das Prinzip des drehbaren Schalthebelunterteils. Die Fixierschraube greift in die Nut des Schalthebelunterteils und fixiert dieses so axial. **Die Fixierschraube darf auf keinen Fall festgezogen werden.** Das Unterteil des Schalthebels **muß drehbar** bleiben.

**Machen sie sich mit diesem Prinzip vertraut bevor sie den Shifter in Betrieb nehmen.**

Das Schalthebel-Unterteil muss sich unbedingt ohne Widerstand im Schalthebel drehen lassen. Dies ist Bedingung für die einwandfreie Funktion **Die Madenschraube vor Inbetriebnahme des Shifters unbedingt mit dem mitgelieferten Draht sichern**



**Regelmäßig in die  $\varnothing$ 2,5mm Bohrung über der Fixierschraube Kriechöl sprühen. Dies ist für eine einwandfreie Funktion absolut notwendig. Unbedingt auf Sauberkeit achten!!! Schmutz oder Schleifstaub in dieser Lagerung führen in kürzester Zeit zum Versagen des Shifters**

**Wir empfehlen Würth HHS 2000**

