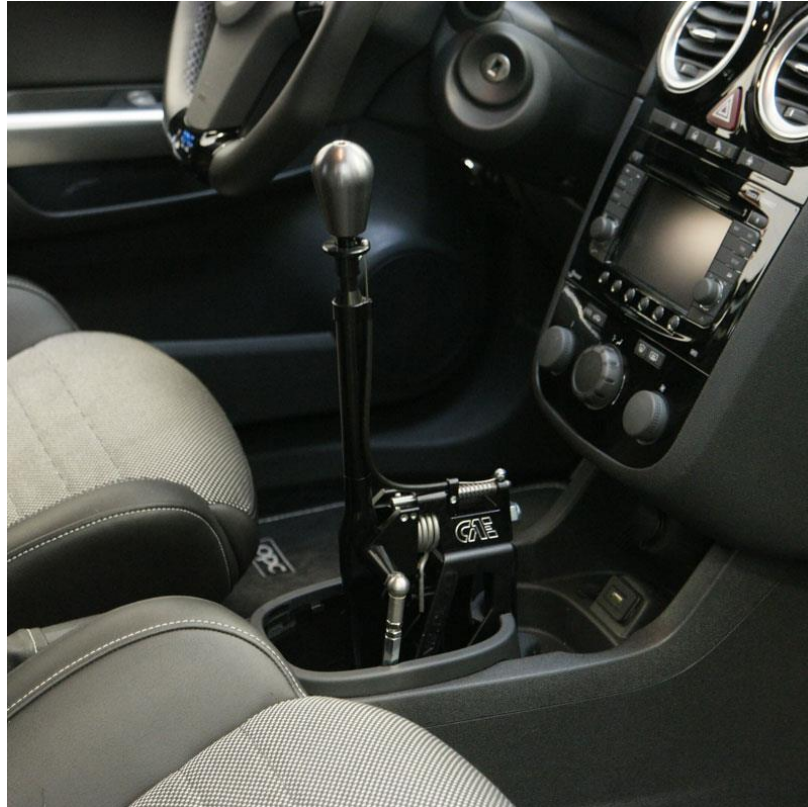


EINBAUHINWEISE
CAE ULTRA-SHIFTER
FÜR
OPEL CORSA D & E OPC
ZUR VERWENDUNG MIT ORIGINAL SCHALTSEILEN

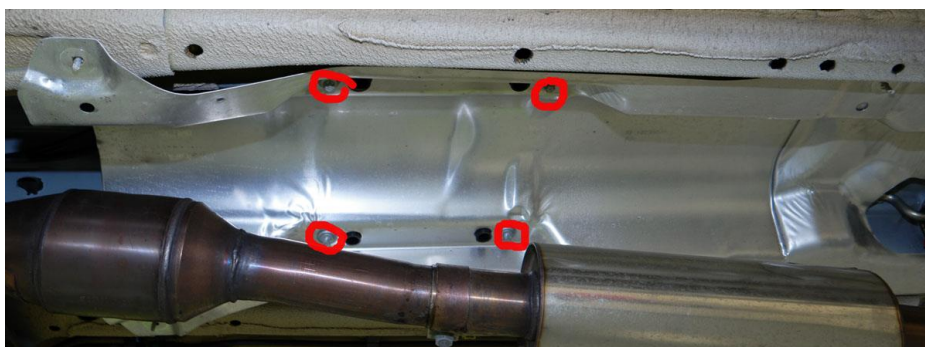


Der Shifter ist zur Verwendung mit der Originalen Mittelkonsole konzipiert.

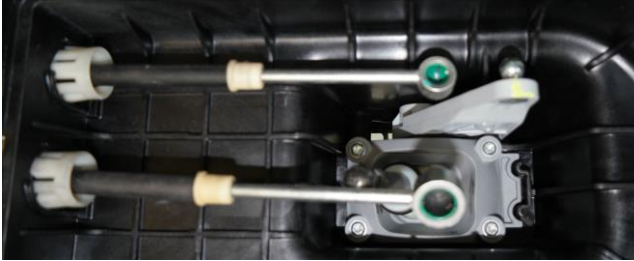
Alle beweglichen Teile gelegentlich mit kriechfähigem Sprühfett schmieren.
Zur Reinigung der Aluteile empfehlen wir handelsüblichen Spiritus.

Ausbau:

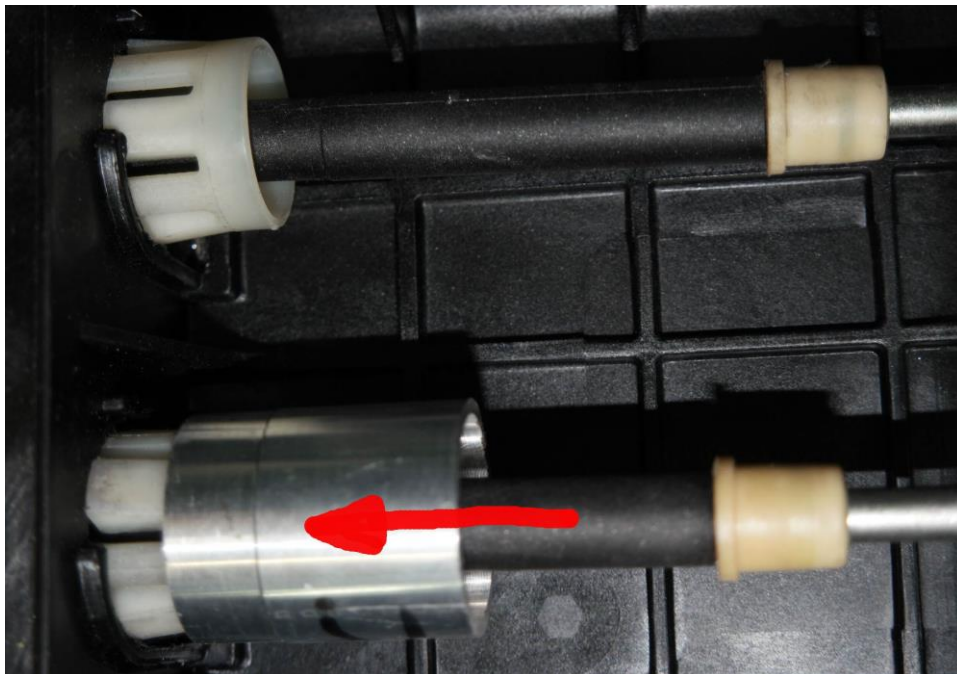
- Fahrzeug auf Hebebühne Sicher anheben.
Den Auspuff soweit zurückbauen dass der Shifter von unten zugänglich ist. Wir empfehlen diesen vor der Achse zu trennen und ca 30 cm am Draht oder Seil hängen zu lassen. Die Blechmuttern des vorderen Hitzeblechs abschrauben, Die 4 Torx Schrauben lösen und vorsichtig herausdrehen. Mit diesen Schrauben ist der Schaltbock befestigt. Das Blech abnehmen und den Schaltbock zunächst mit 2 Schrauben wieder fixieren.



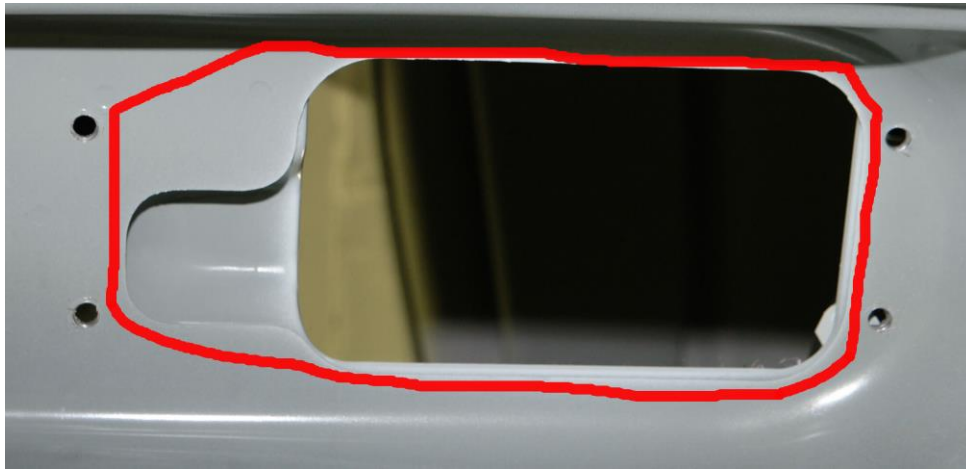
- Den unteren Kunststoffdeckel des Schalthebelgehäuses aufhebeln und entfernen.
- Die Kugelpfannen der Schaltseile von den Hebel ziehen, bzw abhebeln hierfür großen Schraubendreher oder Nageleisen verwenden.



- Die mitgelieferte Hülse über die Schaltseile stecken und mit leichten Hammerschlägen ganz aufpressen; dann lassen sich die Seile einzeln aus dem Gehäuse herausziehen.



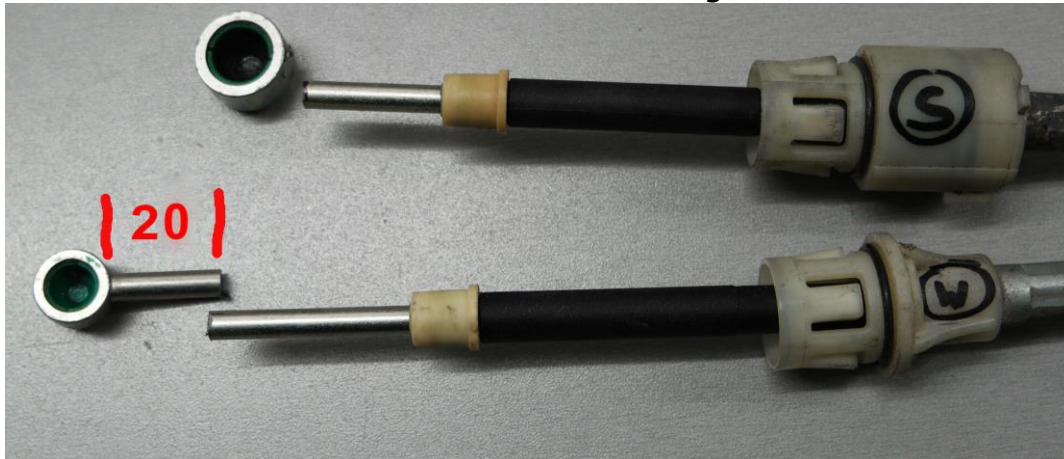
- Jetzt den Originalschaltbock komplett ausbauen. Schaltknauf und Schaltmanschette können am Schalthebel verbleiben und werden mit diesem nach unten hin ausgebaut.
Die Schaltseile nicht komplett ausbauen.
- CAE Shifter von unten in den Tunnel Stecken und Bohrlöcher anzeichnen
- Die 4 Stück 7mm Löcher bohren, entgraten und versiegeln.
- Zum Erreichen der Gasdichtigkeit um den Tunnelausschnitt den mitgelieferten Moosgummistreifen kleben:



Schaltseilköpfe Abschneiden :

Markieren Sie die Schaltseile mit S (Schalt; Große Pfanne) und W Wähl; Kleine Pfanne)

Die große Pfanne muss Bündig Abgeschnitten werden, die kleine Pfanne mit 20mm Seele. Die Enden der Seelen entgraten.

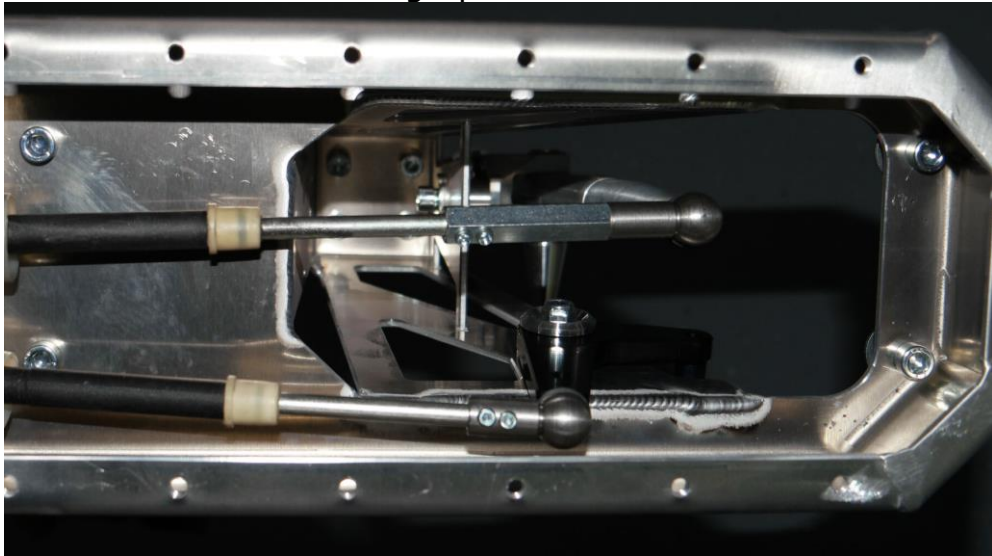


Der Einbau :

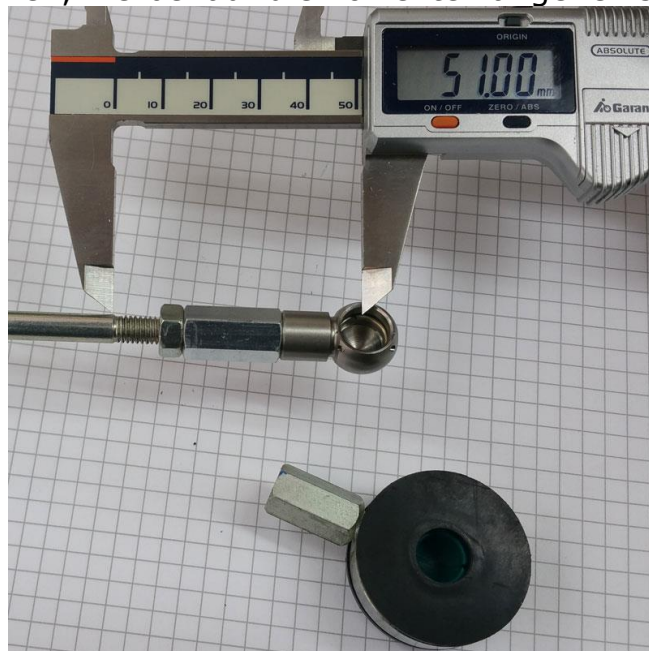
- Den Shifter von unten in den Mitteltunnel einführen und mit den 4 mitgelieferten Schrauben ,Muttern und Scheiben festschrauben.
- Die Schaltseile in die Frontplattenbohrungen einstecken, Seile fest in das Gehäuse drücken und kontrollieren dass bei beiden Schaltseilen alle 4 Nasen auf der Innenseite einhaken:



Die **Kugelpfannen** der Seilenden **ein fetten** und ganz auf die Seelen stecken, auf die Entsprechenden Kugeln am Shifter drücken und die Madenschrauben festziehen, diese unbedingt mit Schraubensicherung einkleben. Lange Pfanne = (S) Kurze Pfanne = (W)
Kugelpfannen mit den Sicherungssplinten sichern



Am Getriebe den Gummikopf gegen die mitgelieferte Kugelpfanne mit M6 Gewinde tauschen, hierbei auf die korrekte Längeneinstellung achten:



Auf den Kugelkopf am Getriebehebel die Gummimanschette aufziehen, die Kugelpfanne gut fetten und mit dem Sicherungsbügel sichern



Einstellung der Schaltwege 6 Gang Getriebe **Die seitliche Koppelstange zum L-Hebel abziehen :**



Mittellage des Schalthebels ermitteln:

In Mittellage sollte der Schalthebel genau senkrecht bis leicht(ca 5Grad) nach rechts geneigt stehen

Dieser lässt sich unter dem Schaltbock mit 5er Inbusschlüssel durch verschieben des unteren Federanschlag einstellen



- Getriebe durch vor oder Zurückbewegung des Schalthebel in 3.oder 4. Gang schalten.
- NUN DIE KOPPELSTANGE MONTIEREN
Hierbei die Länge der R/L Spindel zwischen dem L Hebel und dem seitlichen Ausleger so einstellen das sich perfekt auf die Kugelköpfe aufdrücken lässt. Nun müssen sich 3.& 4. Gang weiterhin einwandfrei einlegen lassen. Muttern der Spindel kontern, Linksgewinde ist erkennbar an eingedrehter Nut am Schaft.

Kontrolle der Mittellage:

Bei **INGELEGTEM** 3. oder 4. Gang ist am Schalthebel nach rechts und links identisches Spiel zu fühlen. Ist dies nicht so, muss an der seitlichen Koppelstange nachjustiert werden.



Schalthebel nach Links bewegen und Gänge 1 / 2 „suchen“. Die Anschlagschraube einschrauben bis sich die Gänge in Ebene 1 2 sauber wechseln lassen.

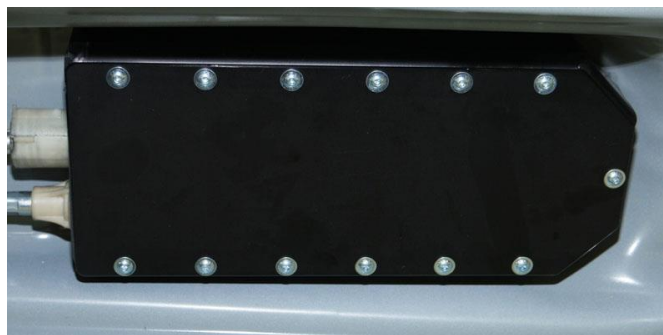
Nun per Schalthebel Getriebe in 5./ 6.Gang-Ebene schalten und Anschlagsschraube X einschrauben bis sich der 5.und 6. Gang sauber einlegen lassen.

Rückwärtsgang-Sperrstift über Zug betätigen und Getriebe in Rückwärtsgangebene schalten.

Anschlagsschraube Y einschrauben bis sich der Rückwärtsgang sauber einlegen lässt.



- Sollte der gesamte seitliche Weg zu einer Seite nicht ausreichen um alle Gangebene zu erreichen (Schalthebel-Unterteil stößt an) muss die Mittellage nochmals neu justiert werden. Entsprechend alle anderen Einstellungen auch erneut vornehmen
- Hitzebleche und Auspuff wieder einbauen
- Wenn die Mittelkonsole wieder montiert wird , müssen die Lüftungskanäle entfernt werden und die Abdeckrahmen entsprechend bearbeitet um genug Freiraum für alle beweglichen Teile der Schaltung zu gewährleisten
- Das Abdeckblech mit 13 Stck M5x 8 anschrauben, auch hier vorher den Moosgummistreifen rundum aufkleben.



- Abdeckrahmens / Ablageschale entsprechend diese Bilder bearbeiten und einbauen



**Alle Funktionen und Einstellungen im Fahrversuch
Kontrollieren und ggf. nachstellen.
Falsche oder ungenaue Einstellung kann zu
Getriebeschäden führen !!!**

CAE Shifting Technology wünscht gute Fahrt