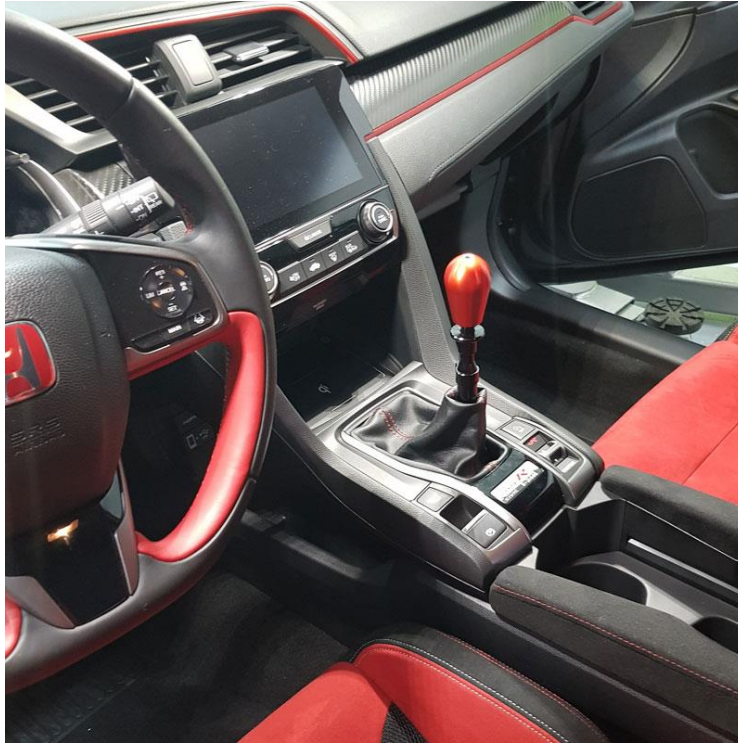


## EINBAUHINWEISE FÜR CAE ULTRA-SHIFTER

### HONDA CIVIC FK8 TYPE R



Der Shifter ist für Fahrzeuge mit Innenausstattung vorgesehen.  
Die Mittelkonsole muss für den Einbau aus und wieder eingebaut werden.  
Änderungen an der Mittelkonsole sind nicht notwendig.

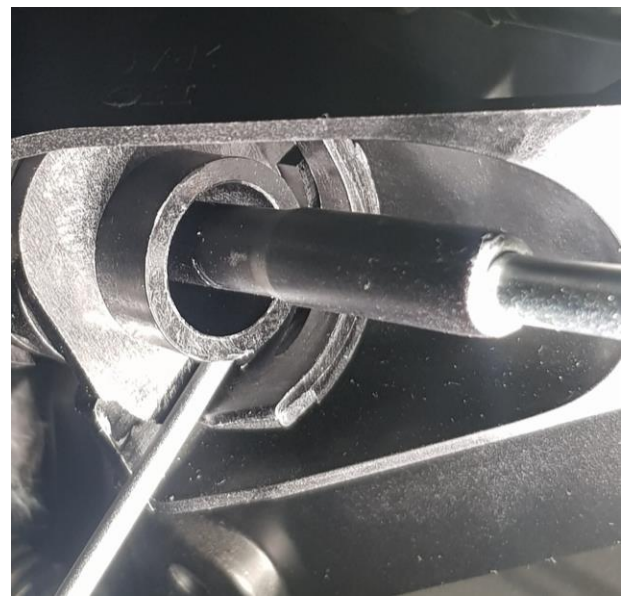
Alle beweglichen Teile regelmäßig mit gutem Sprühfett schmieren, hierzu z.B. die Gummikappen an den Kugelhöfen anluften.

Wir empfehlen Würth HHS 2000

Zur Reinigung der Aluteile empfehlen wir handelsüblichen Spiritus.  
Niemals Reiniger in die Lagerstellen sprühen, dies führt zum sofortigen Festfressen der Lagerungen

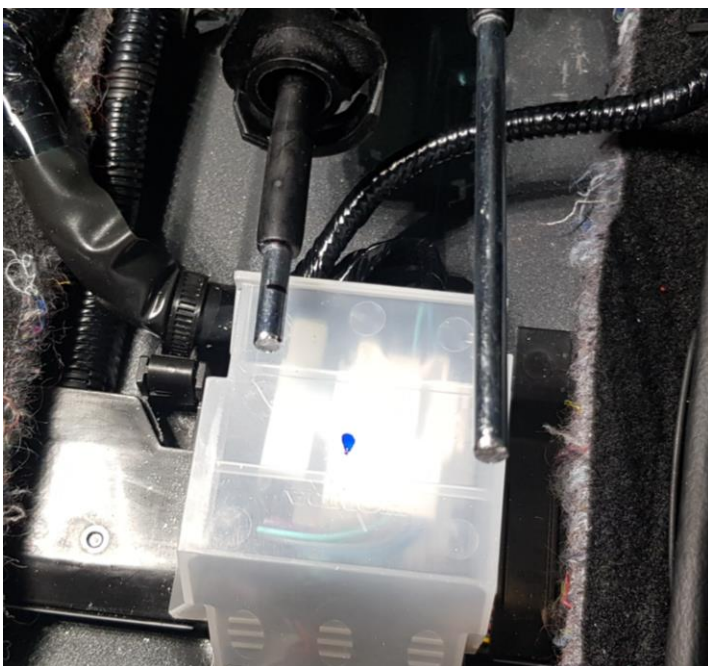
#### **Ausbau:**

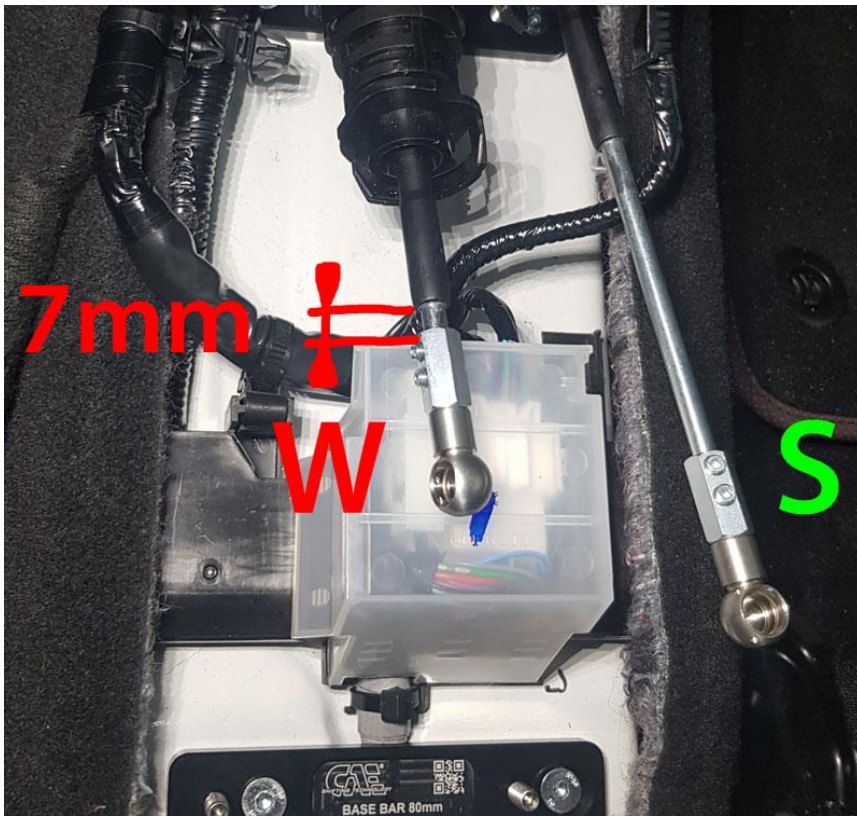
- Mittelkonsole komplett ausbauen.  
Getriebe in Leerlauf schalten
- Die Schaltseile von den Kugeln und dem Schottblech lösen. Um die Seile vom Shiftergehäuse zu lösen muss die Sperrklinke zurückgedrückt werden, dann die Seile um 90° drehen und herausnehmen
- Originalschalthebel ausbauen



## Bearbeitung der Schaltseile

- Die originalen Kugelpfannen der Schaltseile müssen genau mit 12mm Abstand zum Kunststoffteil abgesägt/getrennt werden. Die 6mm Seele der Schaltseile entgraten.





- Die mitgelieferten Stahl Kugelpfannen auf die Seile aufschieben und die Madenschrauben festziehen; auch hier empfehlen wir je einen kleinen Tropfen Schraubenkleber zu verwenden.
- In Neutral muss an der Kugelpfanne „W“ mindestens 7mm Luft zur schwarzen Führungshülse übrig bleiben
- **Prüfung:**  
Seil ganz reinschieben ( Level 1 / 2 )  
Dann muss noch 1-2 mm Luft zur Hülse übrig sein

- Beim Aufschieben der Kugelpfannen auf die Ausrichtung achten damit die Seile später nicht verdreht werden müssen:
  - Öffnung der Kugelpfanne Wählseil „W“ zeigt nach Links
  - Öffnung der Kugelpfanne Schaltseil „S“ zeigt nach Oben

## Einbau CAE Shifter

- Die beiden Grundriegel auf die Gewindebohrungen legen und mit den mitgelieferten Senkkopfschrauben anschrauben, wir empfehlen einen kleinen Tropfen Schraubenkleber pro Schraube.

- 90mm Riegel Vorne
- 80mm Riegel hinten

Auf die Korrekte Ausrichtung der Grundriegel achten, siehe Bild



- Den CAE Shifter in Position bringen und die Schaltseile in das Shiftergehäuse einführen; die Seile sofort in den jeweiligen Halter einschieben und durch 90° Drehung befestigen. (Seile rasten nicht ein) Das gelingt am besten wenn der Shifter nach rechts oder links auf die Seite gelegt wird.

Auf die Position der Nasen an den Schaltseilen achten:



- Dann den CAE Shifter auf die Riegel stellen und mit den 4 Muttern festschrauben.



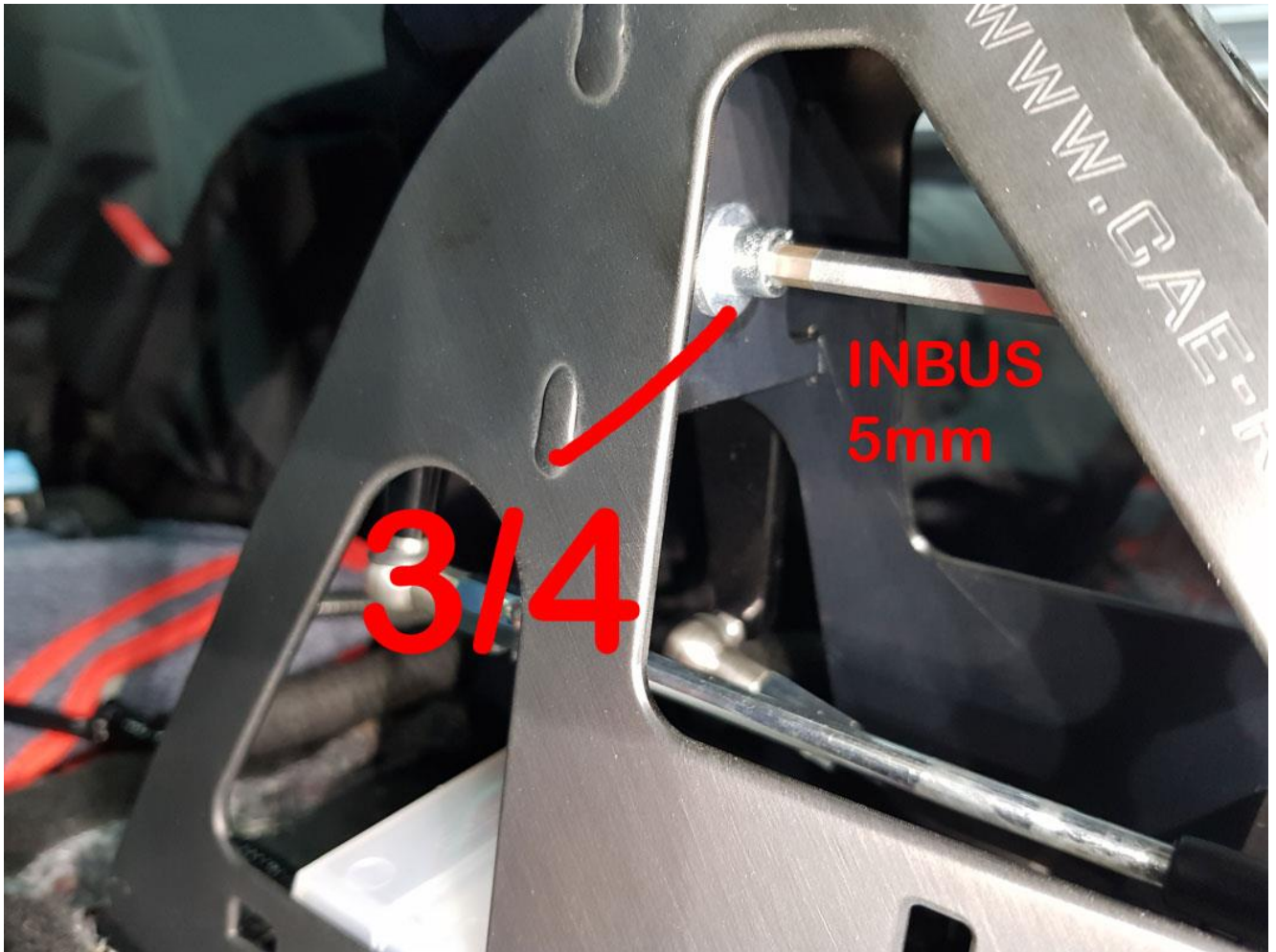
- Die Kugelpfannen einfetten und auf die Kugeln von Schalthebel und Wählhebel aufdrücken
- Die Pfanne des Wählseils „W“ sollte ohne Bewegung des Hebels oder des Seiles passen, sonst den Federanschlag nachjustieren oder die Position der Kugelpfanne auf dem Wählseil ändern.  
(siehe Einstellung Schaltwege)



***Generell jede Kugelpfanne und Lagerbolzen & Büchsen einfetten.***

***Alle Muttern / Schrauben bei der Montage einkleben!  
Schaltseile niemals knicken***

## Einstellung der Schaltwege 6 Gang Getriebe



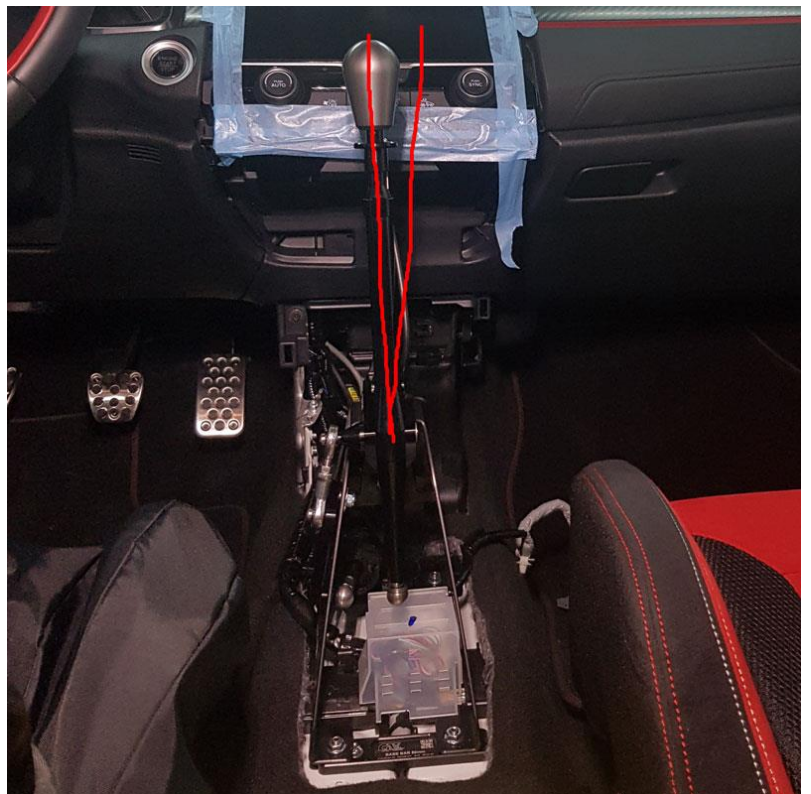
Die Mittellage des Schalthebels einstellen/ kontrollieren, er sollte ca 3-5° nach links geneigt stehen, dies ist die Pos 3 / 4 (Mittellage)

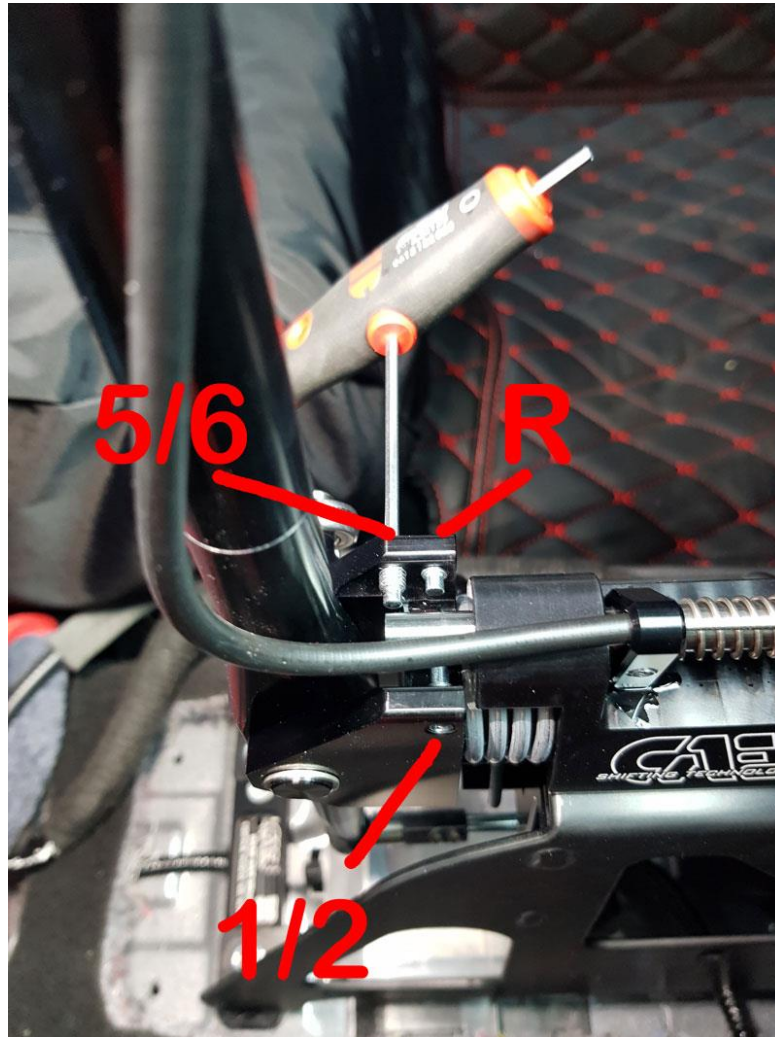
Die seitliche Unibal-Koppelstange sollte nicht verstellt werden !!

- Den Federanschlag justieren: der Schalthebel soll leicht nach Links geneigt stehen.

Bei korrekt eingestelltem Federanschlag ist das seitliche Spiel bei eingelegtem Gang nach rechts sowie nach links gleich gross.

**Dies ist die Grundeinstellung des Shifters und muss unbedingt korrekt durchgeführt werden !!**





- Jetzt per Schalthebel Getriebe in Ebene 1 / 2 schalten und Anschlagsschraube justieren bis sich die Gänge in Ebene 1 / 2 sauber wechseln lassen. Die Schraube hat bei eingelegtem Gang keinen Kontakt zum Bolzen (ca 0,5mm Spiel)
- Nun per Schalthebel Getriebe in 5. /6. Gang-Ebene schalten und Anschlagsschraube einschrauben bis sich der 5. Gang sauber einlegen lässt. Schraube hat bei eingelegtem Gang keinen Kontakt zum Bolzen, der Shifter stellt weitestgehend in  $\frac{3}{4}$  zurück
- Rückwärtsgang-Sperrbolzen über Zug betätigen und Getriebe in Rückwärtsgangebene schalten. Entsprechende Anschlagsschraube einschrauben bis sich der Rückwärtsgang sauber einlegen lässt. Schraube hat bei eingelegtem Gang keinen Kontakt zum Bolzen (ca 0,5mm Spiel)



Splintklammern an den Kugelpfannen montieren:

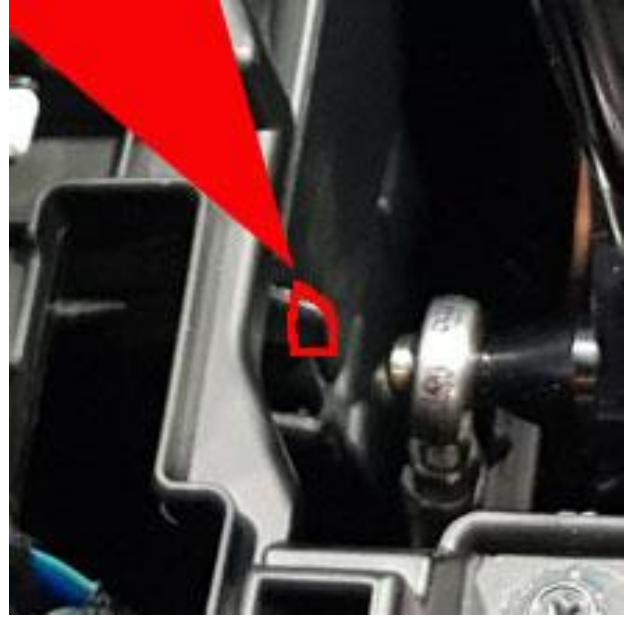
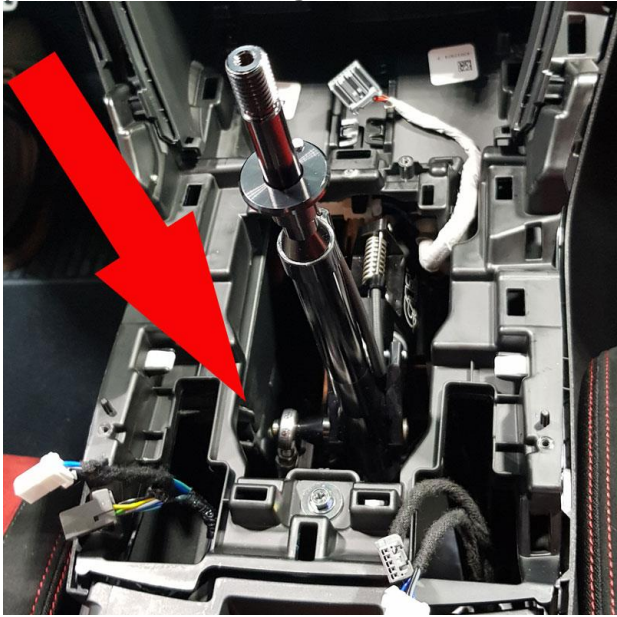


**Alle Funktionen und Einstellungen im Fahrversuch kontrollieren und ggf. nachstellen. Falsche oder ungenaue Einstellung kann zu Getriebeschäden, Schäden am Shifter oder den Schaltseilen führen !!!**

**Für ein optimales Schalterlebnis muss der Shifter korrekt eingestellt sein.**

**Wir empfehlen für die Fahrversuche die Schalterkonsole komplett anzuschließen.**

Nach erfolgtem Fahrversuch die Mittelkonsole einbauen.  
Evtl. muss die abgebildete Kunststoffflasche eingekürzt werden, dies kann problemlos im eingebauten Zustand mit einem Cuttermesser gemacht werden.



Wenn Probleme beim Einbau auftreten, setzen Sie sich bitte mit uns in Verbindung.

Wir sind auf Ihre Rückmeldung angewiesen um unsere Produkte ständig zu optimieren.

**CAE wünscht gute Fahrt**



Wenn der Shifter zurückgerüstet wird müssen die mitgelieferten Verbindungsbüchsen wie gezeigt montiert werden