

CAE SHIFTING TECHNOLOGY GMBH

ALTE BOTTROPER STRASSE 103
45356 ESSEN
PHONE +49 201 8777 802
E-MAIL:INFO@CAE-RACING.DE

EINBAUHINWEISE **CAE ULTRA-SHIFTER FIESTA MK VII** **GETRIEBE B6 6-GANG** **ART NO: 10041**



Der Shifter ist für Rennfahrzeuge ohne Innenausstattung vorgesehen. Bei eingebauter Mittelkonsole muss diese entfernt werden oder soweit ausgeschnitten werden bis eine entsprechende Freigängigkeit für die Schaltseile gewährleistet ist.

Der Schaltbock sollte direkt auf das Blech des Mittel隧nells geschraubt werden, evtl. vorhandener Teppich muss ausgeschnitten werden.

Ausbau:

- Originalschalthebel und Schaltseile komplett ausbauen

Hinweis:

*Generell auf jede Kugel eine Dichtmanschette montieren und Kugelpfannen einfetten. Nach kompletter Montage des Shifters die Kugelköpfe mit den Splintklammern sichern.
Alle Muttern / Schrauben bei der Montage einkleben!
Schaltseile niemals knicken!*

Der Einbau **Montage der Schaltseile am Shifter**

Schaltseil (S) L=1240mm
--lange Kugelpfannen und M6
Gewinde--
vom Schalthebel innen zum
Schalthebel des Getriebes

Wählseil(W) L1200mm
--Innen kurze Kugelpfanne und
Kurzes M6 Gewinde--
Vom L-Hebel am Shifter
(rechts) zum Wählhebel am
Getriebe
(Rechts bleibt Rechts)
Kurze Pfanne = Wählseil



Seile mit M16er Muttern am Shifter
befestigen, Im Shifter ist kein
Gewindengang vom M16 Gewinde
sichtbar

Umbauten am Getriebe

!! Getriebe in Leerlauf schalten !!



Den originalen Getriebe-
Schalthebel mit einem
entsprechenden Abzieher von
der Schaltwelle abziehen

Schaltseilhalterung am
Getriebe anschrauben



Neuer Getriebe-Schalthebel wird später montiert

Einbau Schaltung/ Verlegung der Schaltseile

Das originale Abdichtgummi der Seile aufschneiden und an den CAE Seilen montieren



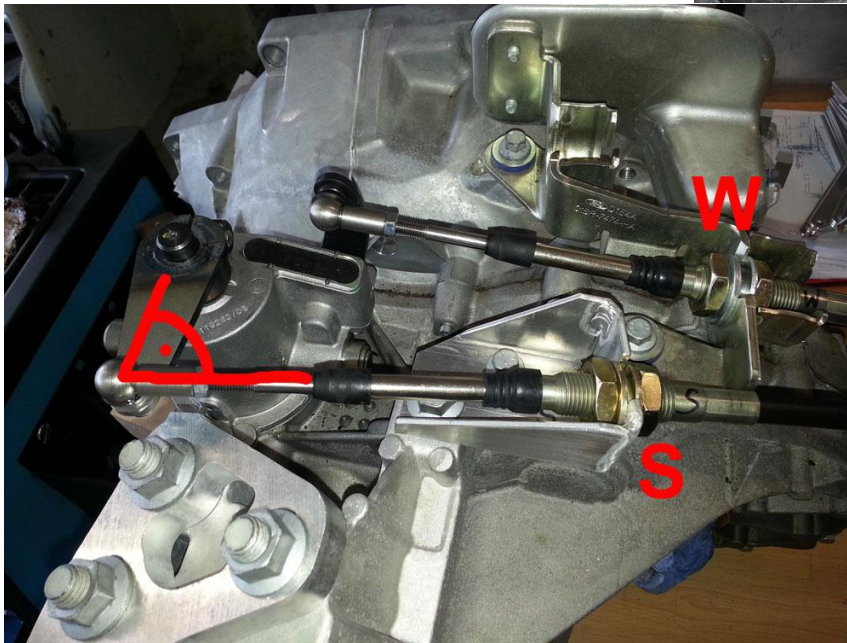
Den Shifter mit bereits montierten Schaltseilen an seinen Einbauort bringen und dabei die Schaltseile durch die Durchführung hindurch Richtung Motorraum verbringen; Shifter auf dem Tunnel verschrauben

***Achtung!!
Schaltseile unbedingt mit den blauen
Hitzeschutzschläuchen gegen Hitzeeinwirkung
schützen.
Auch die geschützten Schaltseile dürfen **nicht** am
Auspuff anliegen.***

Montage der Schaltseile am Getriebe

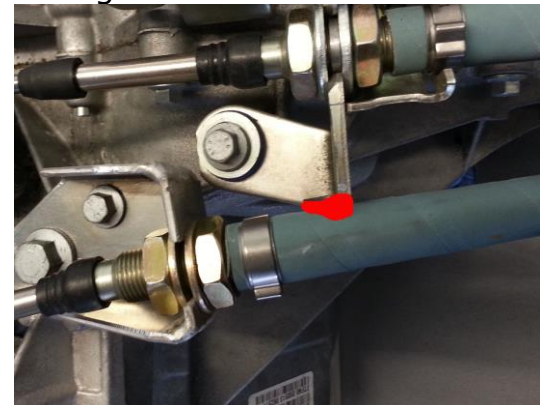
Seile laufen parallel zum Getriebe, der originale Seilhalter „Schalt“ bleibt leer

Wählseil am originalen Halter befestigen; Große Scheiben und Zentrierscheibe verwenden



Schaltseil am neuen Aluminiumhalter befestigen
Seile sollen nicht „Stramm“ verlegt sein

an dem originalen Halter muss die Ecke abgeschnitten werden:



Neopren-Dichtmanschette am Wählhebel-Kugelkopf montieren:



Montage des Getriebe-Schalthebels „CAE“

-Leerlauf ist eingelegt; Originaler Schalthebel ist bereits abgezogen, Schaltseile sind an den Haltern am Getriebe befestigt-

- Nun die Position des Getriebe Schalthebels im 90° Winkel zum Schaltseil auf der Schalwelle markieren
- Schalhebel aufpressen und mit Klemmschraube 25NM anziehen
Wir empfehlen hierfür, nach dem markieren der Welle, die Schalteinheit aus dem Getriebe zu entnehmen (Keine Dichtungen notwendig)

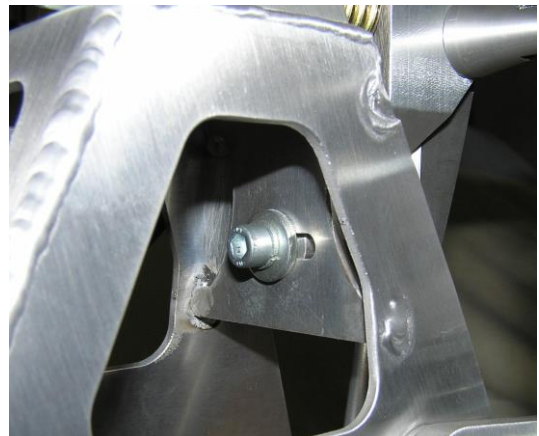
Sollte der Hebel zu schwer aufzupressen sein empfehlen wir die Kerben in der Welle etwas zu glätten (nicht komplett eibnen)

Einstellung der Schaltwege 6 Gang Getriebe „B6“

Die seitliche Koppelstange **am Shifter** von einer der Kugeln abziehen



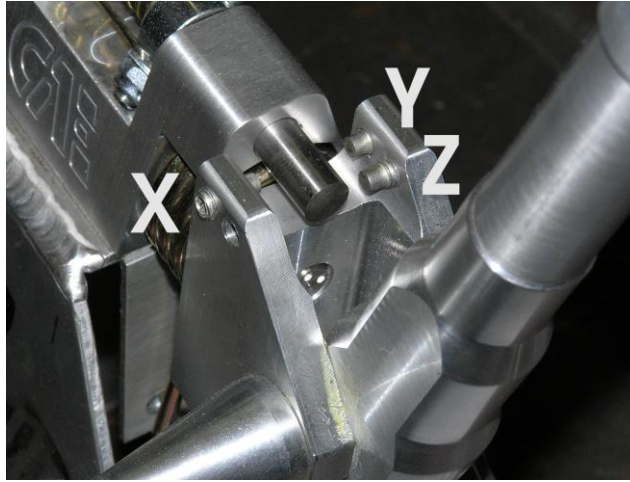
- Getriebe in 3. Gang schalten. Hierfür den Schalhebel ohne seitliche Bewegung nach vorn bewegen



- Mittellageschraube unter dem Schaltturm Lösen und Schalthebel ausrichten Er soll jetzt ca 5 grad nach rechts zur Beifahrerseite geneigt stehen
- Jetzt unter dem Schaltbock mit Inbusschlüssel den unteren Federanschlag festschrauben.
- L-Hebel durch verdrehen der seitlichen Koppelstangestange so einstellen das die Kugelpfanne sich ohne Längenveränderung aufdrücken lässt.

Bei eingelegten 3. o. 4. Gang das seitliche Spiel am Schalthebel prüfen, es muss nach rechts und links gleich groß sein, sonst an der Koppelstange nachkorrigieren

- Alle Kugelpfannen auf den Schaltseilen im Schaltturm mit den Kontermuttern sichern.
- Per Schalthebel Getriebe in Ebene 1 / 2 schalten und hierbei Anschlagsschraube **Z** einschrauben bis sich die Gänge in Ebene 1 / 2 sauber wechseln lassen.



10

- Nun per Schalthebel Getriebe in 5.-6.Gang-Ebene schalten und Anschlagschraube **X** einschrauben bis sich der 5.& 6. Gang sauber einlegen lässt.
- Sperrstift über Zug betätigen und Getriebe in Rückwärtsgangebene schalten. Anschlagschraube **Y** einschrauben bis sich der Rückwärtsgang sauber einlegen lässt.
- Durch Probefahrt/ Probelauf die Einstellungen überprüfen, ggf nachjustieren.
- Alle Splintklammern aufdrücken und alle schrauben nochmals nachziehen.

Sollten Probleme beim Einbau auftreten, Teile fehlen oder Sie qualitative Mängel feststellen setzen Sie sich bitte mit uns in Verbindung. Wir sind auf Ihre Rückmeldung angewiesen um unsere Produkte ständig zu optimieren.

CAE wünscht gute Fahrt