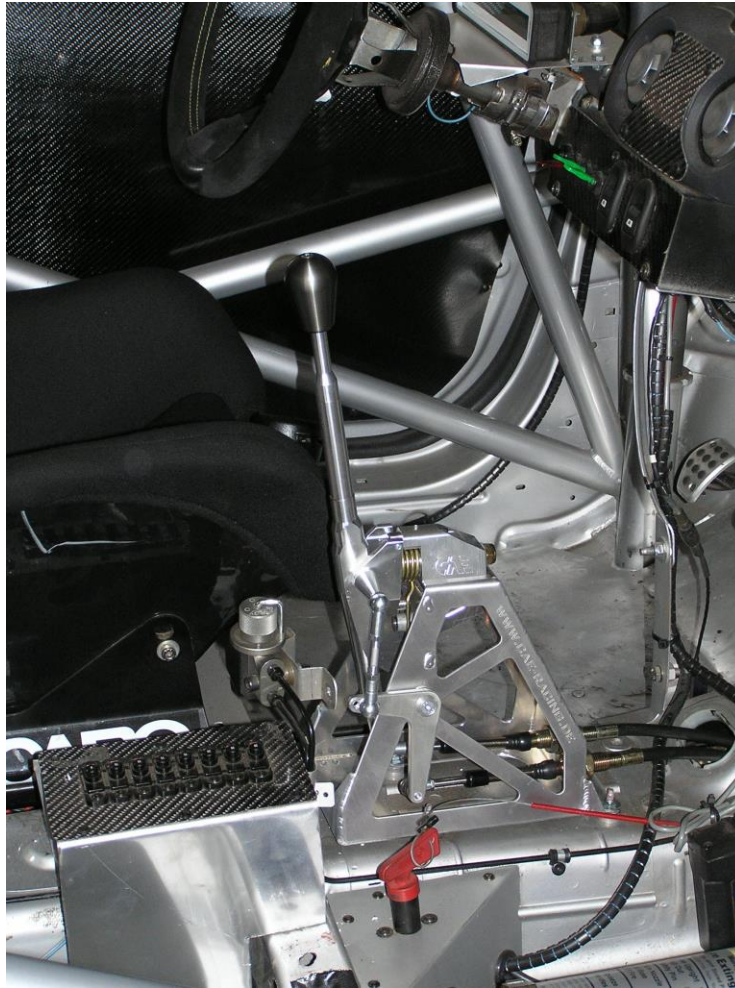


EINBAUhinweise CAE ULTRA-SHIFTER FÜR PEUGEOT 207 UND CITROEN C2 MIT MA SEILZUGGETRIEBE



Der Shifter ist für Rennfahrzeuge ohne Innenausstattung vorgesehen.
Bei eingebauter Mittelkonsole muss diese entfernt werden oder aus-geschnitten
werden bis eine entsprechende Freigängigkeit gewährleistet ist.

Ausbau:

- Originalschalthebel incl Schaltseilen und Seilabdichtung komplett ausbauen

Der Einbau

- Wenn bereits ein Aluminiumseilhalter am Getriebe verbaut ist braucht dieser nicht geändert zu werden. Bei den Kunststoffhaltern müssen die Seilaufnahmen auf 23mm erweitert werden so das Die Aluminiumbüchsen hineinpassen.



Montage der Schalteinheit

- Schaltseile wie im Bild gezeigt an der Einheit befestigen. Das rechte (Wählseil) hat die kürzeren M6 Gewinde





Achtung!!
Schaltseile unbedingt mit den blaugrauen Hitzeschutzschläuchen gegen Hitzeeinwirkung schützen.

Auch die geschützten Schaltseile dürfen *nicht* am Auspuff anliegen.

Bei Turbomotoren empfehlen wir zusätzliche Schutzmaßnahmen z.B. Alu-Wabenblech

- Die originale Tunnelabdichtung auch wieder montieren
- Die 4 Distanzbüchsen auf die Gewindestifte legen, sie dienen als Höhenausgleich der Grundplatte.
- Schalteinheit aufsetzen und dabei die Schaltseile die Tunnelbohrungen einführen. Die Seile dabei möglichst auch direkt in den Getriebeseilhalters einführen.
- Seile durch festziehen der SW 24 mm Mutter am Getriebeseilhalter befestigen und Kugelköpfe innen und außen aufdrücken.



Seile auf „Endlagen-Freigang“ überprüfen.

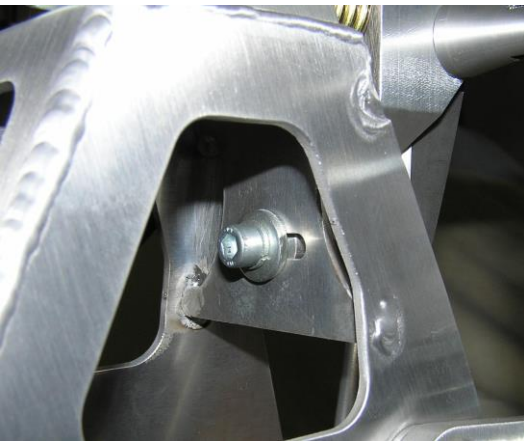
Bei eingelegtem Gang muss immer noch ein Restweg am Seil verfügbar sein!
Ein hartes metallisches Geräusch beim Einlegen des Ganges ist immer ein Zeichen für fehlenden Restweg !!!

Prüfung: Bei eingelegtem Gang die Kugelpfanne am Getriebe abziehen und prüfen ob sich das Seil noch mind. 3mm weiter bewegen lässt.
Dies gilt für die „vorderen“ Gänge R,1,3,5 bei eingefahrenem Seil sowie für die „hinteren“ Gänge 2,4(6) bei ausgefahrenem Seil.

Durch herein- oder herausschrauben der Kugelpfannen auf dem M6 Gewinde des Seile lässt sich die Endlage korrigieren
Ggf. hierfür die 6-kt Verlängerungshülsen einbauen

Einstellung der Mittelstellung 3-4

Koppelstange zum L Hebel an einer Kugel abziehen >>



Den Federanschlag unter dem Schaltbock so einstellen, dass der Schalthebel gerade steht

Nun das Getriebe in den 3. oder 4. Gang schalten. Hierfür den Schalthebel ohne seitliche Bewegung nach vorne oder hinten bewegen.



Die Kugelpfanne „Wähl“ am Getriebe so einstellen, dass sie sich ohne Längenänderung am Seil auf die Kugel drücken lässt.

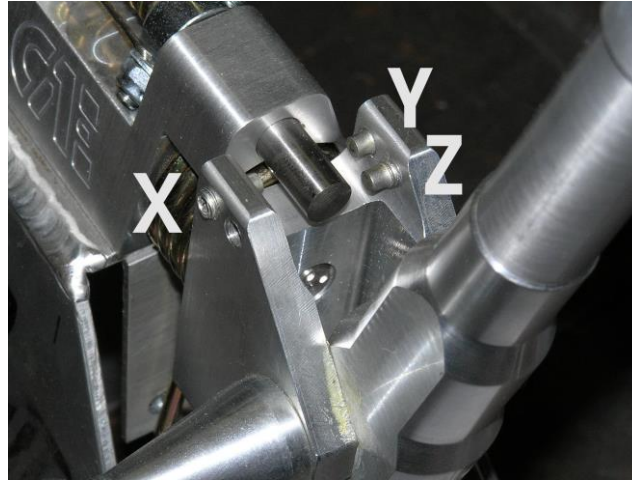
Prüfung:

Bei eingelegtem 3./4. Gang muss das seitliche Spiel am Schalthebel gleich groß sein.

Die Feinjustierung an der seitlichen Koppelstange am Shifter vornehmen

Einstellung der Schaltwege 1-2 5-R

- Per Schalthebel Getriebe in Ebene 1 / 2 schalten und in Anschlagsschraube **Y** einschrauben bis sich die Gänge in Ebene 1 / 2 sauber wechseln lassen.
- Nun per Schalthebel Getriebe in 5. Gang-Ebene schalten und Anschlagsschraube **X** einschrauben bis sich 5. und Rückwärtsgang sauber einlegen lassen.
Hierbei ist zu beachten, dass der Rückwärtsgang nur aus dem Leerlauf schaltbar ist (Getriebeinterne Sperre)
(Schraube Z entfällt bei diesem Getriebetyp)



Die komplette Einstellung im Fahrversuch kontrollieren und ggf nachjustieren.

CAE Shifting Technology wünscht gute Fahrt