

## EINBAUHINWEISE CAE ULTRA-SHIFTER FÜR CITROEN AX, SAXO UND PEUGEOT 106



Der Shifter ist für Rennfahrzeuge ohne Innenausstattung vorgesehen.  
Bei eingebauter Mittelkonsole muss diese entfernt werden oder aus-geschnitten  
werden bis eine entsprechende Freigängigkeit gewährleistet ist.

### **Ausbau:**

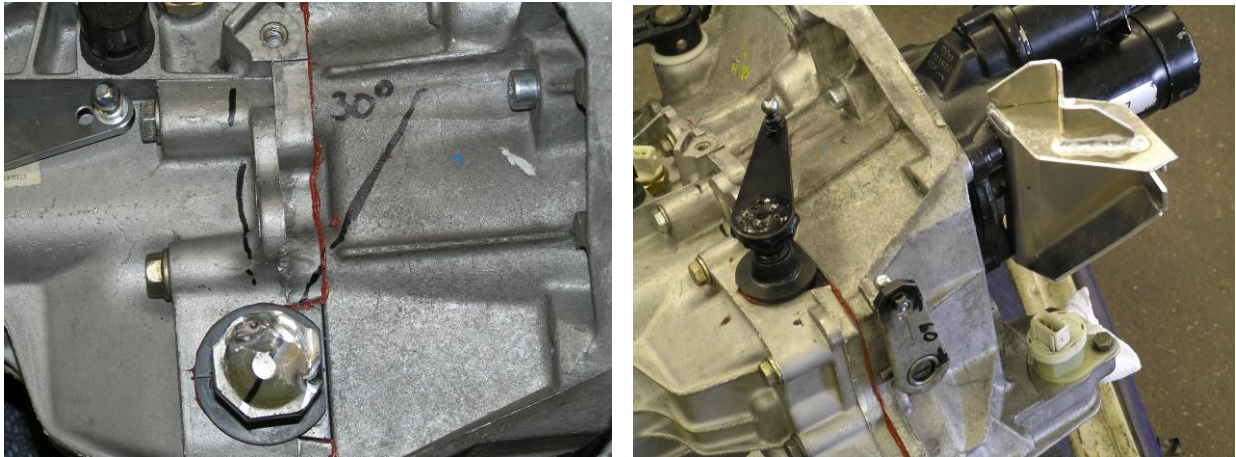
- Originalschalthebel incl. Schaltgestänge komplett ausbauen

### Umbau Getriebehebel hinten



- Den hinteren Getriebehebel wie im Bild gezeigt geradebiegen, abschneiden und umgedreht wieder einbauen. Vorher im ausgebauten Zustand ein 6mm Loch bohren. (Abstand Bohrung Mitte-Mitte 60mm)  
Den mitgelieferten Kugelkopf montieren.

### Umbau Getriebehebel oben



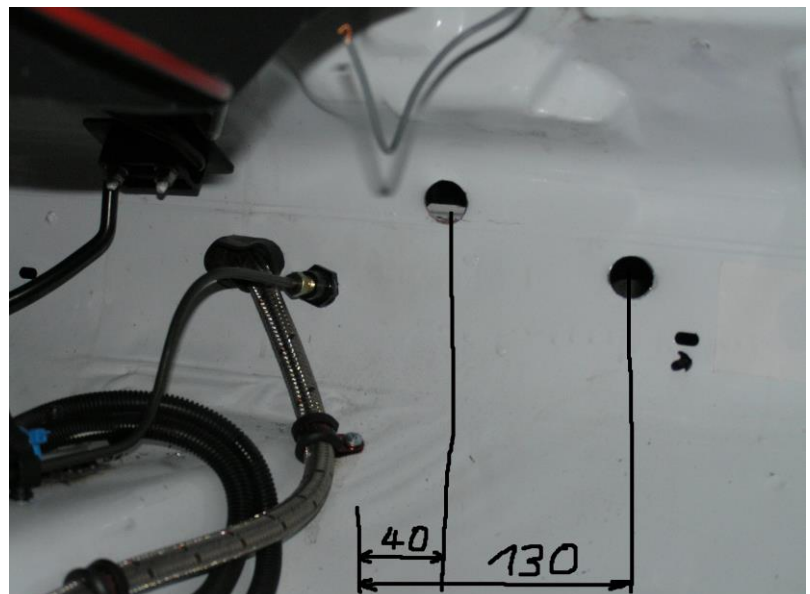
- Den oberen Getriebehebel wie im linken Bild gezeigt abschneiden und den mitgelieferten Hebel im abgebildeten 30grad Winkel aufschweißen.
- Welle beim Schweißen unbedingt mit Pressluft kühlen und immer nur kurze Nähte schweißen um ein Verbrennen des Simmerings zu verhindern.
- Seilhalter mit den hinteren beiden Schrauben des Anlassers verschrauben.

### Durchführung Schaltseile bohren

- Vom Innenraum aus zwei 18mm Löcher in die Spritzwand bohren:

Das linke Loch befindet sich direkt über der Blechfalz und ca 40mm von der rechten Seitenwand des Mitteltunnels

Das rechte Loch befindet sich direkt unter der Blechfalz und



ca 130mm von der rechten Seitenwand des Mitteltunnels

Nach dem Bohren in die Löcher einen passenden Rundstab stecken und einmal nach rechts umlegen um eine bessere Durchführung der Seile zu ermöglichen.

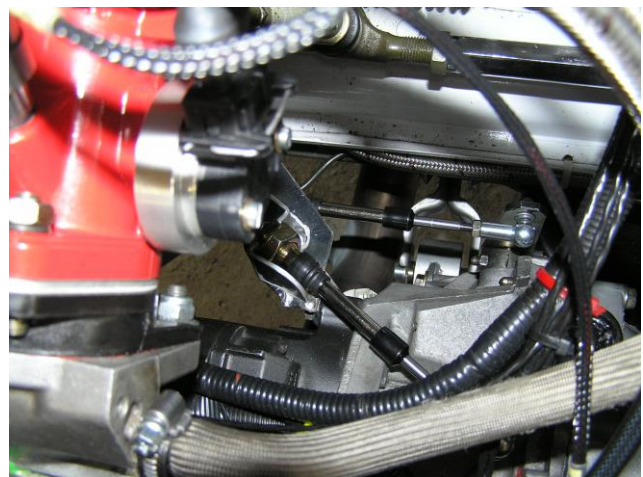
### Montage des Shifters

- Schaltseile an der Einheit befestigen.  
Das rechte (Wählseil) ist mit 202281-1070 gekennzeichnet und hat auf der Innenseite das kürzere M6 Gewinde
- Moosgummi um das originale Schalthebelloch kleben >>>



- Schalteinheit aufsetzen und Schaltseile dabei mit Schutzschläuchen in die Bohrungen der Spritzwand einführen. Das Wählseil dabei möglichst in die untere Aufnahme des Getriebeseilhalters einführen. Die Seile am Getriebeseilhalter befestigen und

Kugelköpfe innen und außen aufdrücken



### Seile auf „Endlagen-Freigang“ überprüfen

Bei eingelegtem Gang muss immer noch ein Restweg am Seil verfügbar sein!

**Ein hartes metallisches Geräusch beim Einlegen des Ganges ist immer ein Zeichen für fehlenden Restweg !!!**

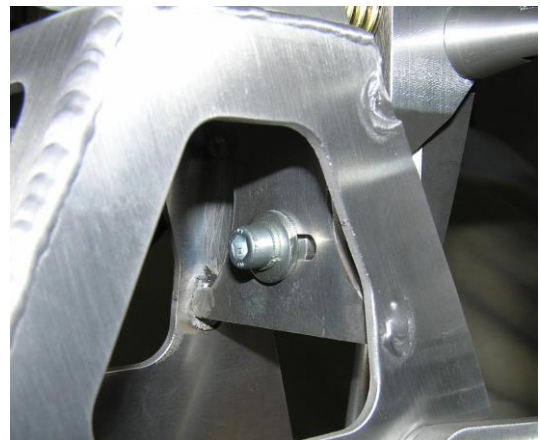


**Prüfung:** Bei eingelegtem Gang die Kugelpfanne am Getriebe abziehen und prüfen ob sich das Seil noch mind. 3mm weiter bewegen lässt. Dies gilt für die „vorderen“ Gänge R,1,3,5 bei eingefahrenem Seil sowie für die „hinteren“ Gänge 2,4(6) bei ausgefahrenem Seil.

Durch herein- oder herausschrauben der Kugelpfannen auf dem M6 Gewinde des Seile lässt sich die Endlage korrigieren

### Einstellung der Schaltwege

- Koppelstange zum L Hebel an eine Kugel aushaken.
- Jetzt die Mittellage ( 3./ 4.ter Gang) des Schalthebels einstellen. Hiefür unter dem Schaltbock mit einem 5mm Inbusschlüssel den unteren Federanschlag einstellen



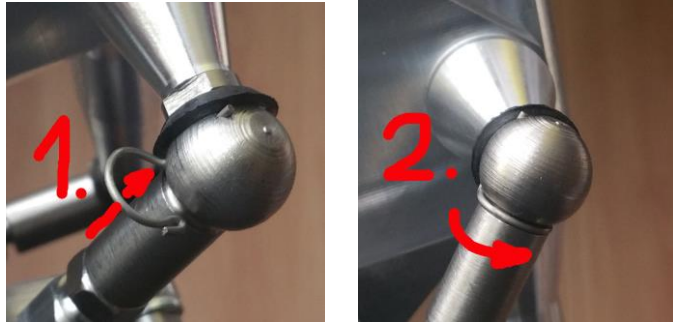
*In Mittellage soll der Schalthebel genau Senkrecht stehen*

- Getriebe in 3. Gang schalten. Dafür den Schalthebel nach vorn drücken
- Die Länge der Koppelstange so einstellen das sie sich ohne seitliche Bewegung des Schalthebels aufdrücken lässt
- Per Schalthebel Getriebe in Ebene 1 / 2 schalten und in Anschlagschraube **Y** einschrauben bis sich die Gänge in Ebene 1 / 2 sauber wechseln lassen.
- Nun per Schalthebel Getriebe in 5.Gang-Ebene schalten und Anschlagschraube **X** einschrauben bis sich 5. und Rückwärtsgang sauber einlegen lassen.



Hierbei ist zu beachten das der Rückwärtsgang nur aus dem Leerlauf schaltbar ist ( Getriebeinterne Sperre )  
(Schraube Z entfällt bei diesem Getriebetyp)

- Sicherungsbügel an allen Kugelformen montieren:



**Alle Funktionen und Einstellungen im Fahrversuch kontrollieren und ggf. nachstellen.  
Falsche oder ungenaue Einstellung kann zu Getriebeschäden führen !!!**

CAE Shifting Technology wünscht gute Fahrt

